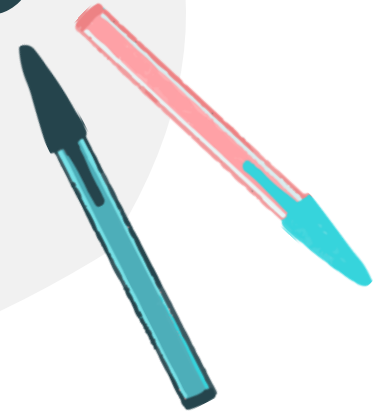


# *Indirizzo delle Scienze Umane*

I.S.I.S.S. G.B. NOVELLI,  
MARCIANISE (CE)



“Sappiamo ciò che siamo ma non  
quello che potremmo essere.”

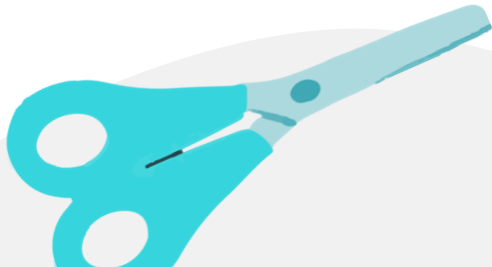
– *William Shakespeare*

Da “Amleto”



# Cosa sono le Scienze Umane?

Le scienze umane, o scienze sociali, sono quelle **discipline** che studiano **l'essere umano** e la **società**, in particolare l'origine e lo sviluppo delle società umane, le istituzioni, le relazioni sociali e i fondamenti della vita sociale.



## 01 Psicologia

studia il comportamento e la mente, attraverso lo studio dei processi psichici, mentali e cognitivi nelle loro componenti cosce e inconse, mediante l'uso del metodo scientifico e/o appoggiandosi ad una prospettiva soggettiva intrapersonale.

## 02 Antropologia

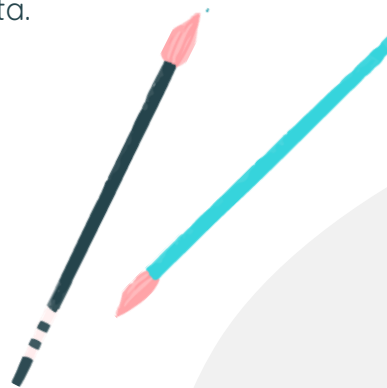
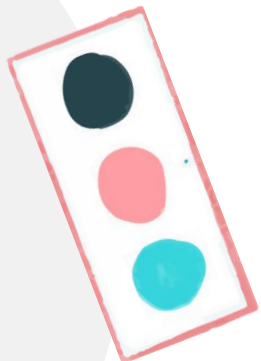
studia l'essere umano sotto diversi punti di vista: sociale, culturale, morfologico, psicoevolutivo, artistico-espressivo, filosofico-religioso e in genere dal punto di vista dei suoi vari comportamenti all'interno di una società.

## 03 Pedagogia

studia l'educazione e la formazione dell'essere umano nella sua interezza ovvero lungo il suo intero ciclo di vita.

## 04 Sociologia

studia i fenomeni della società umana, indagando i loro effetti e le loro cause, in rapporto con l'individuo e il gruppo sociale; un'altra definizione, più restrittiva, definisce la sociologia come lo studio scientifico della società.

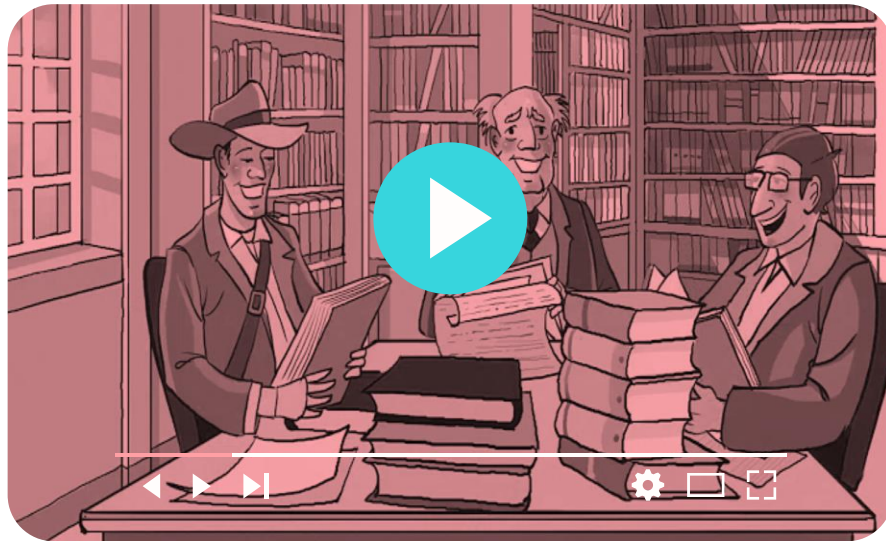




# Video Time!

Guarda questo video:

<https://www.youtube.com/watch?v=JWq72mSqVWw>



# Perché scegliere questo indirizzo?

- Le scienze dell'uomo, della società e della cultura
- Per comprendere sé stessi e la realtà in cui viviamo
- Per acquisire competenze psicologiche, comunicative, culturali che ci connettano al mondo
- Per un sapere aperto a conoscere e imparare dal passato come da futuro



# Sbocchi lavorativi per il diplomato in Scienze Umane:

- agenzie educative e formative per adulti e per minori;
- centri ricreativi e di animazione;
- enti, associazioni, strutture volte all'inserimento sociale e al sostegno alla persona;
- centri di documentazione e ricerca sociale;
- istituzioni, enti pubblici e privati che promuovono attività culturali, di ricerca e promozione sociale;
- uffici e strutture di relazione con il pubblico e la clientela;
- organismi internazionali, comunità italiane all'estero;



## E inoltre può accedere a . . .

- Università
- Istruzione e Formazione Tecnica Superiore (IFTTS)
- Istruzione Tecnica Superiore (ITS)
- Accademie Militari
- Alta Formazione Artistica, Musicale e Coreutica (AFAM)

# *Il percorso di studi :*

- È indirizzato allo studio delle teorie esplicative dei fenomeni collegati alla costruzione dell'identità personale e delle relazioni umane e sociali.
- Guida lo studente ad approfondire e a sviluppare le conoscenze e le abilità e a maturare le competenze necessarie per cogliere la complessità e la specificità dei processi comportamentali e formativi.
- Assicura la padronanza dei linguaggi, delle metodologie e delle tecniche di indagine delle scienze umane

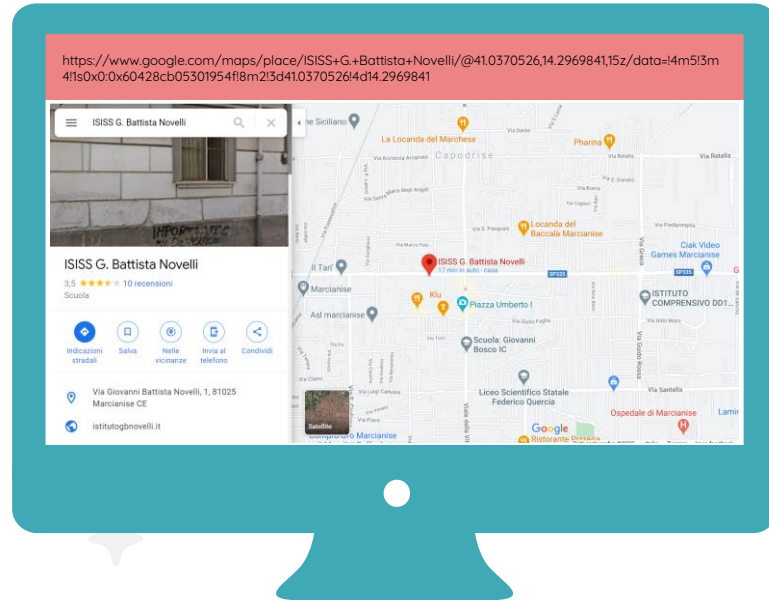





<i>Discipline:</i>	I	II	III	IV	V
italiano	4	4	4	4	4
latino	3	3	2	2	2
storia e geografia	3	3			
storia			2	2	2
filosofia			3	3	3
inglese	3	3	3	3	3
scienze umane	4	4	5	5	5
matematica *	3	3	2	2	2
fisica			2	2	2
scienze *	2	2	2	2	2
arte			2	2	2
diritto ed economia	2	2			
ed. fisica	2	2	2	2	2
religione	1	1	1	1	1
<b>Totale ore settimanali</b>	<b>27</b>	<b>27</b>	<b>30</b>	<b>30</b>	<b>30</b>
* biologia, chimica e scienze della terra					

# Informazioni Utili:

- **Indirizzo:** Via Giovanni Battista Novelli, 1, 81025 Marcianise CE
- **Telefono:** 0823 511909
- **Provincia:** Provincia di Caserta
- **Sito web:** <http://www.istitutonovelli.edu.it/>





L'istruzione alimenta il dubbio e la  
curiosità: dev'essere di tutti, come vuole la  
Costituzione, in modo che dalla scuola  
escano cittadini, non sudditi.

*-Daniele Luttazzi*